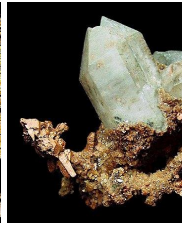




自然金



自然铜



自然硫



蓝铜矿



菱锰矿



雄黄



孔雀石



橘红色柱状钽铅矿



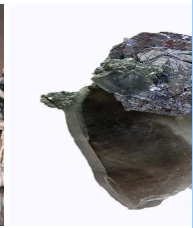
金红石



蛇形自然银



辉锑矿



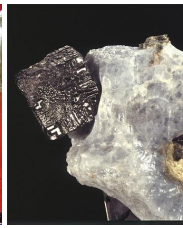
辉铅矿



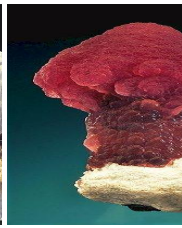
黄铜矿



黄铁矿与水晶共生体



钙钛矿



刚玉



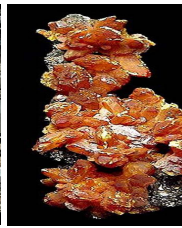
方铅矿



淡绿色针状磷氯铅矿



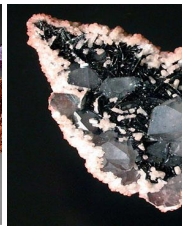
磁铁矿



黄金石



赤铜矿



赤铁矿



辰砂



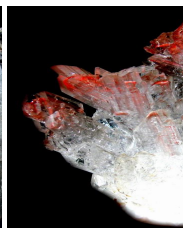
斑铜矿



白铁矿



水晶



透明石膏包裹辰砂



砷铅矿



紫色萤石



紫色透明萤石



绿色萤石



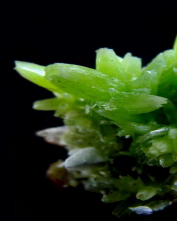
绿色萤石



萤石



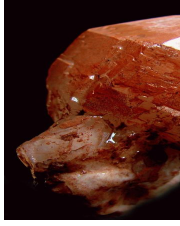
六方体方解石



磷氯铅矿



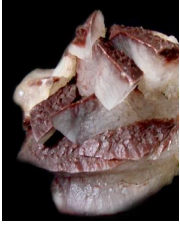
红色双晶方解石



红皮水晶



方解石



方解石



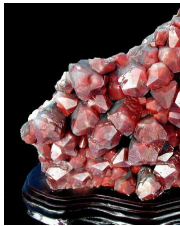
方解石



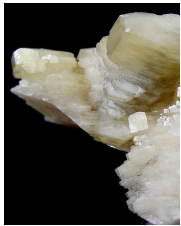
方解石



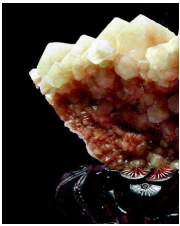
方解石



方解石



方解石



方解石



方解石



方解石



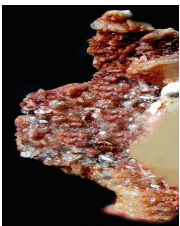
方解石



方解石



方解石



方解石



方解石



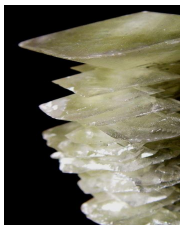
红色方解石



变异水晶



方解石



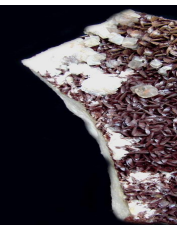
方解石



萤石



方解石



方解石



白色方解石